

Informazioni tecniche

Guide in alluminio 30x25x30 con spazzolino

Bracci in alluminio

Impiego fino a mtl. 1,399

Movimentazione con leva laterale

Per avvolgibili modello:

ROLL 55

ROLL 55 ECO - ROLL 50 AIR

MAXI ROLL 55 - MAXI ROLL 50 AIR

FUTURA 2.0 - FUTURA 4.0 - FUTURA 4.0 TOP (non garantite)

MAGNUM (non garantita)



Consegna STANDARD: 12 giorni lavorativi

Codice	Descrizione	Unità di misura
TAL 1000	Telaio in alluminio leva laterale per avvolgibili spessore stecca mm. 13/14	cad.
TAL 2000	Telaio in alluminio leva laterale tipo Roma per avvolgibili spessore stecca mm. 13/14	cad.

Consegna SPEEDY: 7 giorni lavorativi

TAL 1020	Telaio in alluminio leva laterale per avvolgibili spessore stecca mm. 13/14 SPEEDY	cad.
TAL 2020	Telaio in alluminio leva laterale tipo Roma per avvolgibili spessore stecca mm. 13/14 SPEEDY	cad.

Consegna FIVEDAYS: 5 giorni lavorativi

TAL 1030	Telaio in alluminio leva laterale per avvolgibili spessore stecca mm. 13/14 FIVEDAYS	cad.
TAL 2030	Telaio in alluminio leva laterale tipo Roma per avvolgibili spessore stecca mm. 13/14 FIVEDAYS	cad.

Consegna THREEDAYS: 3 giorni lavorativi

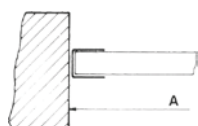
TAL 1040	Telaio in alluminio leva laterale per avvolgibili spessore stecca mm. 13/14 THREEDAYS	cad.
TAL 2040	Telaio in alluminio leva laterale tipo Roma per avvolgibili spessore stecca mm. 13/14 THREEDAYS	cad.

Consegna ONEDAY: 1 giorno lavorativo

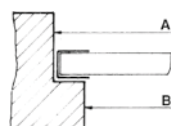
TAL 1050	Telaio in alluminio leva laterale per avvolgibili spessore stecca mm. 13/14 ONEDAY	cad.
TAL 2050	Telaio in alluminio leva laterale tipo Roma per avvolgibili spessore stecca mm. 13/14 ONEDAY	cad.



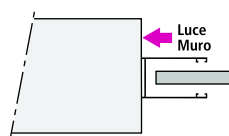
COLORI DISPONIBILI

601
Argento605
Bronzo610
RAL 9010615
RAL 1013620
Elettrocolore625
RAL 8017630
RAL 6005

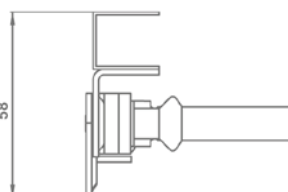
Schema di rilievo misure per telaio a sporgere tipo standard



Schema di rilievo misure per telaio a sporgere con braccio spostato tipo Roma (per questo modello precisare la misura luce A e B e considerare una battuta di 20 mm per lato).



Telo= L. Muro - 19 mm



Ingombro massimo 58 mm

TELAI A SPORGERE IN ALLUMINIO

LEVA LATERALE

Informazioni tecniche

Guide in alluminio 30x25x30 con spazzolino maggiorato

Bracci in alluminio

Impiego fino a mtl. 1,399

Movimentazione con leva laterale

Per avvolgibili modello:

ROLL 45

ROLL 39

ROLL P 32

MAXI ROLL 41



Consegna STANDARD: 12 giorni lavorativi

Codice	Descrizione	Unità di misura
TAL 1100	Telaio in alluminio leva laterale per avvolgibili spessore stecca mm. 8/9	cad.
TAL 2100	Telaio in alluminio leva laterale tipo Roma per avvolgibili spessore stecca mm. 8/9	cad.

Consegna SPEEDY: 7 giorni lavorativi

TAL 1120	Telaio in alluminio leva laterale per avvolgibili spessore stecca mm. 8/9 SPEEDY	cad.
TAL 2120	Telaio in alluminio leva laterale tipo Roma per avvolgibili spessore stecca mm. 8/9 SPEEDY	cad.

Consegna FIVEDAYS: 5 giorni lavorativi

TAL 1130	Telaio in alluminio leva laterale per avvolgibili spessore stecca mm. 8/9 FIVEDAYS	cad.
TAL 2130	Telaio in alluminio leva laterale tipo Roma per avvolgibili spessore stecca mm. 8/9 FIVEDAYS	cad.

Consegna THREEDAYS: 3 giorni lavorativi

TAL 1140	Telaio in alluminio leva laterale per avvolgibili spessore stecca mm. 8/9 THREEDAYS	cad.
TAL 2140	Telaio in alluminio leva laterale tipo Roma per avvolgibili spessore stecca mm. 8/9 THREEDAYS	cad.

Consegna ONEDAY: 1 giorno lavorativo

TAL 1150	Telaio in alluminio leva laterale per avvolgibili spessore stecca mm. 8/9 ONEDAY	cad.
TAL 2150	Telaio in alluminio leva laterale tipo Roma per avvolgibili spessore stecca mm. 8/9 ONEDAY	cad.



COLORI DISPONIBILI



601
Argento



605
Bronzo



610
RAL 9010



615
RAL 1013



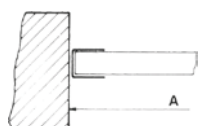
620
Elettrocolore



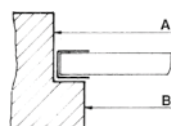
625
RAL 8017



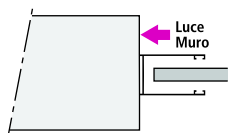
630
RAL 6005



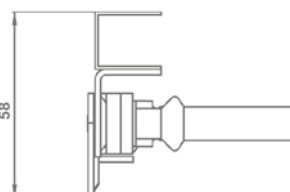
Schema di rilievo misure per telaio a sporgere tipo standard



Schema di rilievo misure per telaio a sporgere con braccio spostato tipo Roma (per questo modello precisare la misura luce A e B e considerare una battuta di 20 mm per lato).



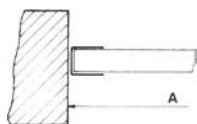
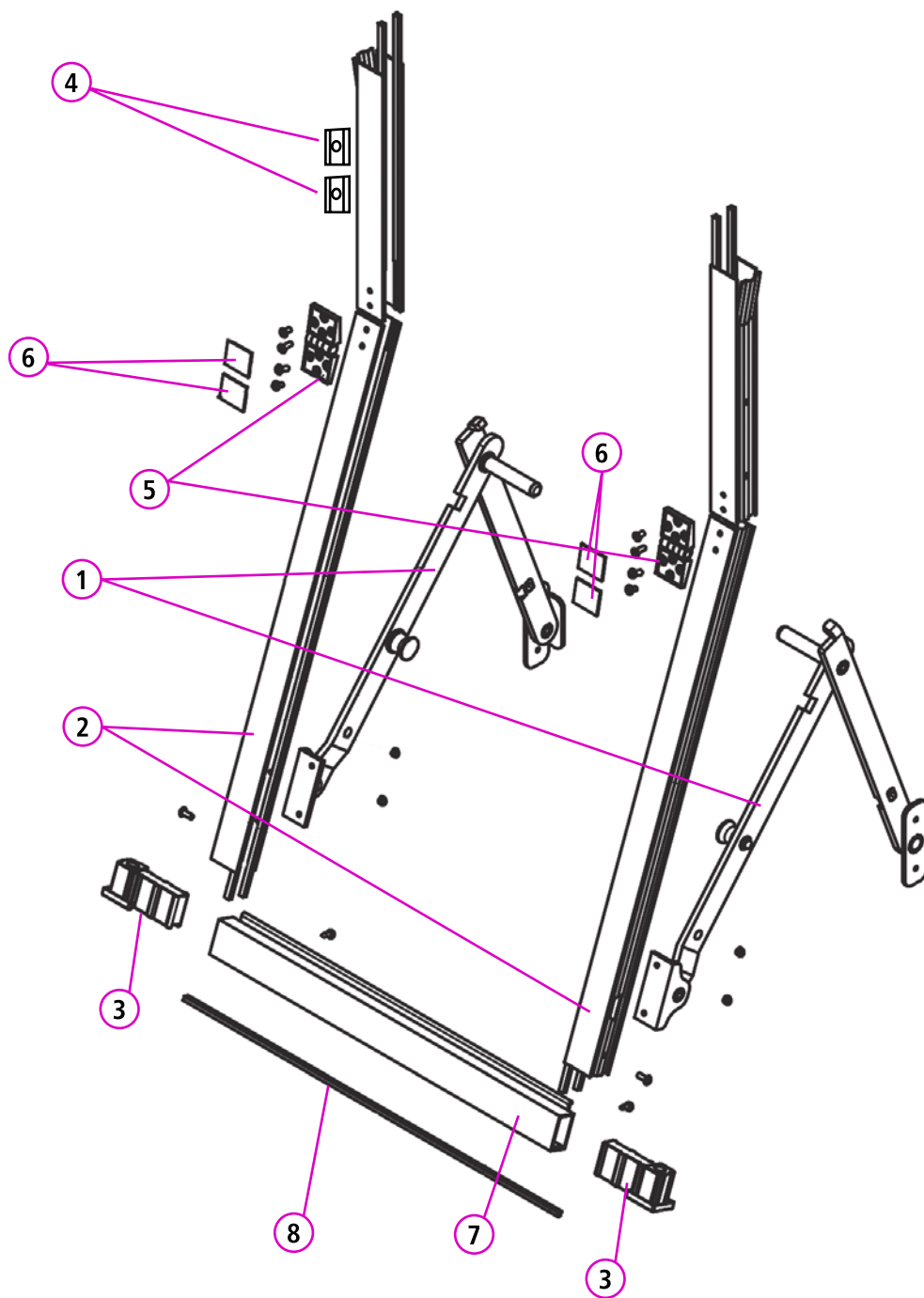
Telo= L. Muro - 19 mm



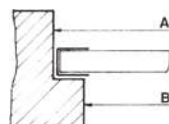
Ingombro massimo 58 mm

TELAI A SPORGERE IN ALLUMINIO

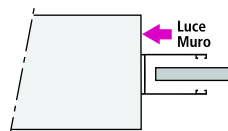
SCHEMA DI MONTAGGIO PER TELAI LEVA LATERALE



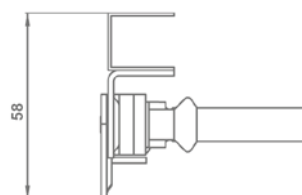
Schema di rilievo misure per telaio a sporgere tipo standard



Schema di rilievo misure per telaio a sporgere con braccio spostato tipo Roma (per questo modello precisare la misura luce A e B e considerare una battuta di 20 mm per lato).



Telo= L. Muro - 19 mm



Ingombro massimo 58 mm

TELAI A SPORGERE IN ALLUMINIO

ACCESSORI PER TELAI LEVA LATERALE

Rif	Codice	Descrizione	Colori	Abbinamento colori	Quantità per telaio in pezzi	Unità di misura
①	TAA 5000	Bracci L/L alluminio	Argento	601	2	cad.
			Bronzo	605		
	TAA 5001	Bracci L/L alluminio tipo Roma	Bianco	610		
			Panna	615		
			Elettrocolore	620		
			Marrone	625		
			Verde	630		
②	TGM 3551	Guida 30x25x30 c/spazzolino	Argento	601	2	mtl.
	TGM 3552		Bronzo	605		
	TGM 3553		Bianco	610		
	TGM 3554		Panna	615		
	TGM 3556		Elettrocolore	620		
	TGM 3555		Marrone	625		
	TGM 3557		Verde	630		
②	TGM 3558	Guida 30x25x30 c/spazzolino maggiorato	Argento	601	2	mtl.
	TGM 3559		Bronzo	605		
	TGM 3560		Bianco	610		
	TGM 3561		Panna	615		
	TGM 3562		Elettrocolore	620		
	TGM 3563		Marrone	625		
	TGM 3564		Verde	630		
③	TAA 5010	Angolo incastro interno in nylon	Nero	tutti	2	cad.
④	TAA 5030	Spessore fissaggio guide telaio alluminio	Nero	tutti	4	cad.
⑤	TAA 5050	Cerniera in nylon	Grigio	601	2	cad.
	TAA 5051		Nero	605-615-620-625-630		
	TAA 5052		Bianco	610		
⑥	TAA 5053	Placca in alluminio per cerniera	Argento	601	4	cad.
	TAA 5054		Bronzo	605		
	TAA 5055		Bianco	610		
	TAA 5056		Avorio	615		
	TAA 5057		Nero	620		
	TAA 5058		Marrone	625		
	TAA 5059		Verde	630		
⑦	TAA5060	Tubolare 30x18	Argento	601	1	mtl.
			Bronzo	605		
			Bianco	610		
			Panna	615		
			Elettrocolore	620		
			Marrone	625		
			Verde	630		
⑧	TAA5090	Spazzolino per tubolare 4,8x5 con pinna in nylon	Nero	tutti	1	mtl.

Informazioni tecniche

Guide in alluminio 30x25x30 con spazzolino

Bracci in alluminio

Impiego da mtl. 1,400 a mtl. 1,799

Movimentazione con leva centrale

Per avvolgibili modello:

ROLL 55

ROLL 55 ECO - ROLL 50 AIR

MAXI ROLL 55 - MAXI ROLL 50 AIR

FUTURA 2.0 - FUTURA 4.0 - FUTURA 4.0 TOP (non garantite)

MAGNUM (non garantita)

N.B. Per larghezza superiore a mtl. 1,800 è consigliato un maniglione aggiuntivo per facilitarne l'utilizzo.



Consegna STANDARD: 12 giorni lavorativi

Codice	Descrizione	Unità di misura
TAC 1000	Telaio in alluminio leva centrale per avvolgibili spessore stecca mm. 13/14	cad.
TAC 2000	Telaio in alluminio leva centrale tipo Roma per avvolgibili spessore stecca mm. 13/14	cad.

Consegna SPEEDY: 7 giorni lavorativi

TAC 1020	Telaio in alluminio leva centrale per avvolgibili spessore stecca mm. 13/14 SPEEDY	cad.
TAC 2020	Telaio in alluminio leva centrale tipo Roma per avvolgibili spessore stecca mm. 13/14 SPEEDY	cad.

Consegna FIVEDAYS: 5 giorni lavorativi

TAC 1030	Telaio in alluminio leva centrale per avvolgibili spessore stecca mm. 13/14 FIVEDAYS	cad.
TAC 2030	Telaio in alluminio leva centrale tipo Roma per avvolgibili spessore stecca mm. 13/14 FIVEDAYS	cad.

Consegna THREEDAYS: 3 giorni lavorativi

TAC 1040	Telaio in alluminio leva centrale per avvolgibili spessore stecca mm. 13/14 THREEDAYS	cad.
TAC 2040	Telaio in alluminio leva centrale tipo Roma per avvolgibili spessore stecca mm. 13/14 THREEDAYS	cad.

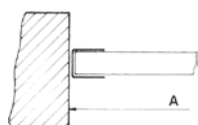
Consegna ONEDAY: 1 giorno lavorativo

TAC 1050	Telaio in alluminio leva centrale per avvolgibili spessore stecca mm. 13/14 ONEDAY	cad.
TAC 2050	Telaio in alluminio leva centrale tipo Roma per avvolgibili spessore stecca mm. 13/14 ONEDAY	cad.

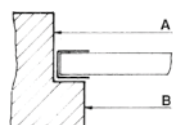
TAC 2055*	Differenza per doppio maniglione	cad.
-----------	----------------------------------	------



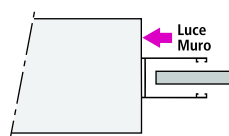
COLORI DISPONIBILI

601
Argento605
Bronzo610
RAL 9010615
RAL 1013620
Elettrocolore625
RAL 8017630
RAL 6005

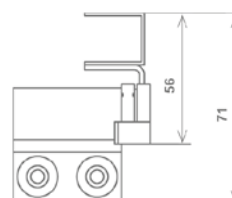
Schema di rilievo misure per telaio a sporgere tipo standard



Schema di rilievo misure per telaio a sporgere con braccio spostato tipo Roma (per questo modello precisare la misura luce A e B e considerare una battuta di 20 mm per lato).



Telo= L. Muro - 19 mm



Ingombro massimo 71 mm

TELAI A SPORGERE IN ALLUMINIO

LEVA CENTRALE

Informazioni tecniche

Guide in alluminio 30x25x30 con spazzolino maggiorato

Bracci in alluminio

Impiego da mtl. 1,400 a mtl. 1,799

Movimentazione con leva centrale

Per avvolgibili modello:

ROLL 45

ROLL 39

ROLL P 32

MAXI ROLL 41

*N.B. Per larghezza superiore a mtl. 1,800 è consigliato un maniglione aggiuntivo per facilitarne l'utilizzo.

Consegna STANDARD: 12 giorni lavorativi

Codice	Descrizione	Unità di misura
TAC 1100	Telaio in alluminio leva centrale per avvolgibili spessore stecca mm. 8/9	cad.
TAC 2100	Telaio in alluminio leva centrale tipo Roma per avvolgibili spessore stecca mm. 8/9	cad.

Consegna SPEEDY: 7 giorni lavorativi

TAC 1120	Telaio in alluminio leva centrale per avvolgibili spessore stecca mm. 8/9 SPEEDY	cad.
TAC 2120	Telaio in alluminio leva centrale tipo Roma per avvolgibili spessore stecca mm. 8/9 SPEEDY	cad.

Consegna FIVEDAYS: 5 giorni lavorativi

TAC 1130	Telaio in alluminio leva centrale per avvolgibili spessore stecca mm. 8/9 FIVEDAYS	cad.
TAC 2130	Telaio in alluminio leva centrale tipo Roma per avvolgibili spessore stecca mm. 8/9 FIVEDAYS	cad.

Consegna THREEDAYS: 3 giorni lavorativi

TAC 1140	Telaio in alluminio leva centrale per avvolgibili spessore stecca mm. 8/9 THREEDAYS	cad.
TAC 2140	Telaio in alluminio leva centrale tipo Roma per avvolgibili spessore stecca mm. 8/9 THREEDAYS	cad.

Consegna ONEDAY: 1 giorno lavorativo

TAC 1150	Telaio in alluminio leva centrale per avvolgibili spessore stecca mm. 8/9 ONEDAY	cad.
TAC 2150	Telaio in alluminio leva centrale tipo Roma per avvolgibili spessore stecca mm. 8/9 ONEDAY	cad.

TAC 2055*	Differenza per doppio maniglione	cad.
-----------	----------------------------------	------



COLORI DISPONIBILI



601
Argento



605
Bronzo



610
RAL 9010



615
RAL 1013



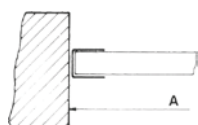
620
Elettrocolore



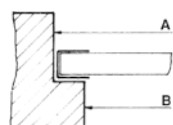
625
RAL 8017



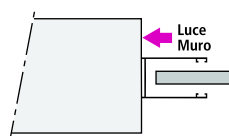
630
RAL 6005



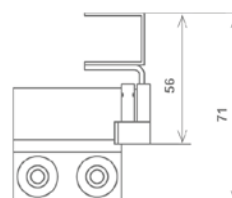
Schema di rilievo misure per telaio a sporgere tipo standard



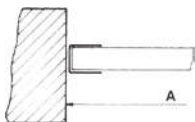
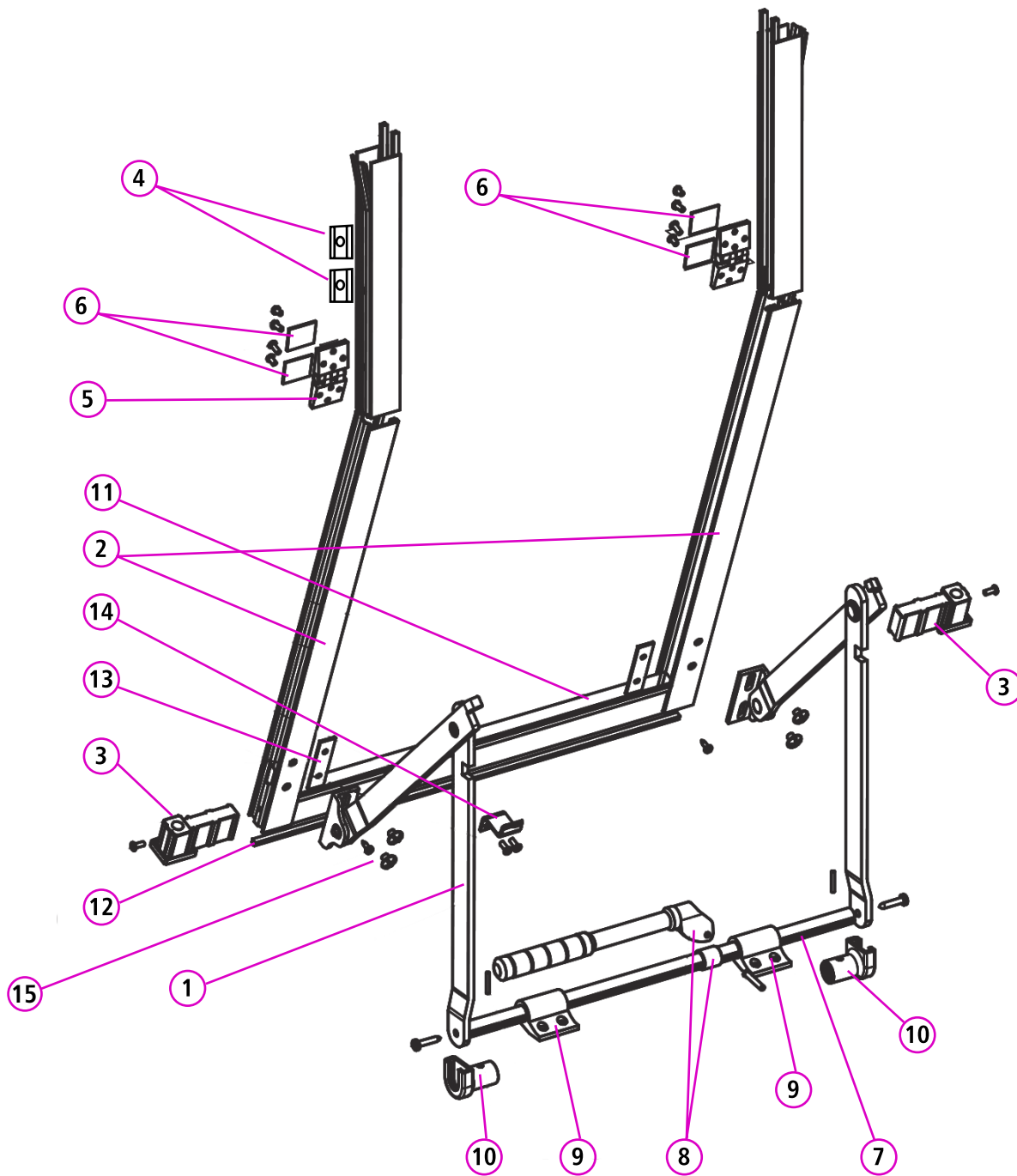
Schema di rilievo misure per telaio a sporgere con braccio spostato tipo Roma (per questo modello precisare la misura luce A e B e considerare una battuta di 20 mm per lato).



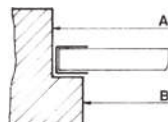
Telo= L. Muro - 19 mm



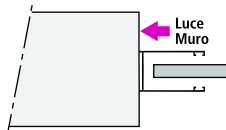
Ingombro massimo 71 mm



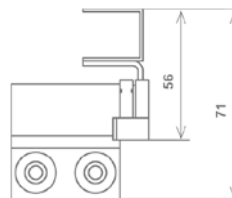
Schema di rilievo misure per telaio a sporgere tipo standard



Schema di rilievo misure per telaio a sporgere con braccio spostato tipo Roma (per questo modello precisare la misura luce A e B e considerare una battuta di 20 mm per lato).



Telo= L. Muro - 19 mm



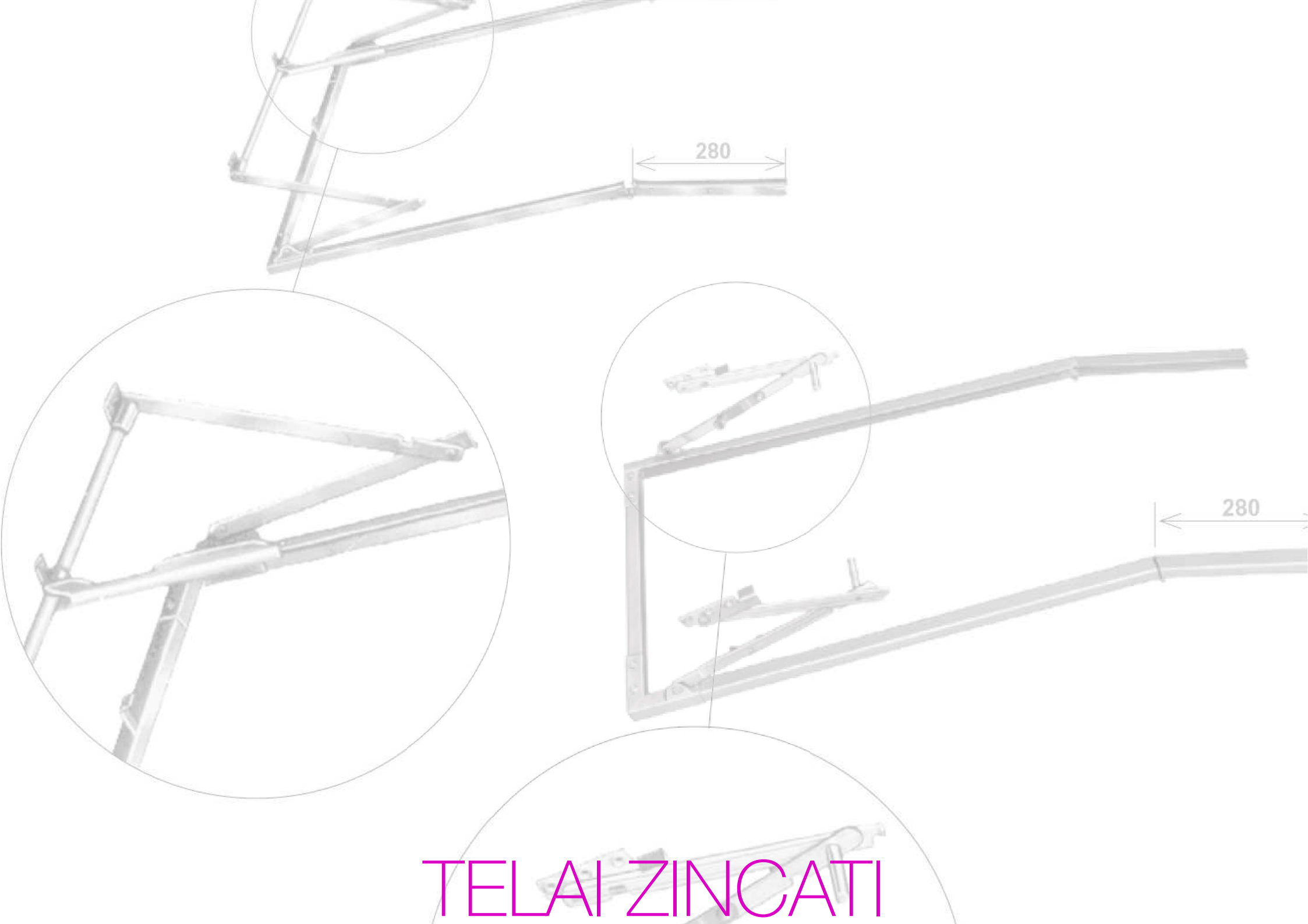
Ingombro massimo 71 mm

TELAI A SPORGERE IN ALLUMINIO

ACCESSORI PER TELAI LEVA CENTRALE

Rif	Codice	Descrizione	Colori	Abbinamento colori	Quantità per telaio in pezzi	Unità di misura
①	TAA 5100	Bracci L/C alluminio	Argento	601	2	cad.
			Bronzo	605		
			Bianco	610		
	TAA 5101	Bracci L/C alluminio tipo Roma	Panna	615		
			Elettrocolore	620		
			Marrone	625		
			Verde	630		
②	TGM 3551	Guida 30x25x30 c/spazzolino	Argento	601	2	mtl.
	TGM 3552		Bronzo	605		
	TGM 3553		Bianco	610		
	TGM 3554		Panna	615		
	TGM 3556		Elettrocolore	620		
	TGM 3555		Marrone	625		
	TGM 3557		Verde	630		
②	TGM 3558	Guida 30x25x30 c/spazzolino maggiorato	Argento	601	2	mtl.
	TGM 3559		Bronzo	605		
	TGM 3560		Bianco	610		
	TGM 3561		Panna	615		
	TGM 3562		Elettrocolore	620		
	TGM 3563		Marrone	625		
	TGM 3564		Verde	630		
③	TAA 5010	Angolo incastro interno in nylon	Nero	tutti	2	cad.
④	TAA 5030	Spessore fissaggio guide telaio alluminio	Nero	tutti	4	cad.
⑤	TAA 5050	Cerniera in nylon	Grigio	601	2	
	TAA 5051		Nero	605-615-620-625-630		
	TAA 5052		Bianco	610		
⑥	TAA 5053	Placca in alluminio per cerniera	Argento	601	4	cad.
	TAA 5054		Bronzo	605		
	TAA 5055		Bianco	610		
	TAA 5056		Avorio	615		
	TAA 5057		Nero	620		
	TAA 5058		Marrone	625		
	TAA 5059		Verde	630		
⑦	TAA5110	Tondino in alluminio Ø 14	Argento	601	1	mtl.
			Bronzo	605		
			Bianco	610		
			Panna	615		
			Elettrocolore	620		
			Marrone	625		
			Verde	630		

Rif	Codice	Descrizione	Colori	Abbinamento colori	Quantità per telaio in pezzi	Unità di misura
8	TAA5120	Maniglione in alluminio	Argento	601	1	cad.
			Bronzo	605		
			Bianco	610		
			Panna	615		
			Elettrocolore	620		
			Marrone	625		
			Verde	630		
9	TAA5140	Occhiolo in nylon	Nero	tutti	3	cad.
10	TAA5150	Boccola per attacco bracci		tutti	2	cad.
11	TAA5060	Tubolare 30x18	Argento	601	1	mtl.
			Bronzo	605		
			Bianco	610		
			Panna	615		
			Elettrocolore	620		
			Marrone	625		
			Verde	630		
12	TAA5090	Spazzolino per tubolare 4,8x5 con pinna in nylon	Nero	tutti	1	mtl.
13	TAA5190	Piastrina filettata 16 mm inox		tutti	2	cad.
14	TAA5200	Linguetta di fermo maniglione	Argento	601	1	cad.
			Bronzo	605		
			Bianco	610		
			Panna	615		
			Elettrocolore	620		
			Marrone	625		
			Verde	630		
15	TAA5180	Vite M6 x 7 mm Inox			4	cad.
TAA5210	Linguetta ferma telo (solo per modello tipo Roma)	Argento	601	2	cad.	
		Bronzo	605			
		Bianco	610			
		Panna	615			
		Elettrocolore	620			
		Marrone	625			
		Verde	630			



280

280

TELAJ ZINCATI

LEVA LATERALE

Informazioni tecniche

Guide zincate 25x18x25

Bracci zincati

Impiego fino a mtl. 1,399

Movimentazione con leva laterale

Per avvolgibili modello:

FUTURA 2.0 - FUTURA 4.0 - FUTURA 4.0 TOP (non garantite)

MAGNUM (non garantita)

MAXI ROLL 55 TP (con guida 25x20x25)



Consegna STANDARD: 12 giorni lavorativi

Codice	Descrizione	Unità di misura
TZL 1000	Telaio zincato leva laterale	cad.
TZL 2000	Telaio zincato leva laterale tipo Roma	cad.

Consegna SPEEDY: 7 giorni lavorativi

TZL 1020	Telaio zincato leva laterale SPEEDY	cad.
TZL 2020	Telaio zincato leva laterale tipo Roma SPEEDY	cad.

Consegna FIVEDAYS: 5 giorni lavorativi

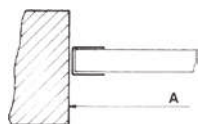
TZL 1030	Telaio zincato leva laterale FIVEDAYS	cad.
TZL 2030	Telaio zincato leva laterale tipo Roma FIVEDAYS	cad.

Consegna THREEDAYS: 3 giorni lavorativi

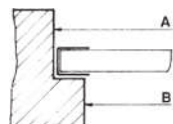
TZL 1040	Telaio zincato leva laterale THREEDAYS	cad.
TZL 2040	Telaio zincato leva laterale tipo Roma THREEDAYS	cad.

Consegna ONEDAY: 1 giorno lavorativo

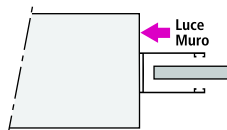
TZL 1050	Telaio zincato leva laterale ONEDAY	cad.
TZL 2050	Telaio zincato leva laterale tipo Roma ONEDAY	cad.



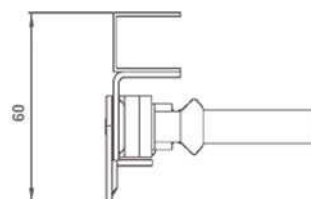
Schema di rilievo misure per telaio a sporgere tipo standard



Schema di rilievo misure per telaio a sporgere con braccio spostato tipo Roma (per questo modello precisare la misura luce A e B e considerare una battuta di 20 mm per lato).



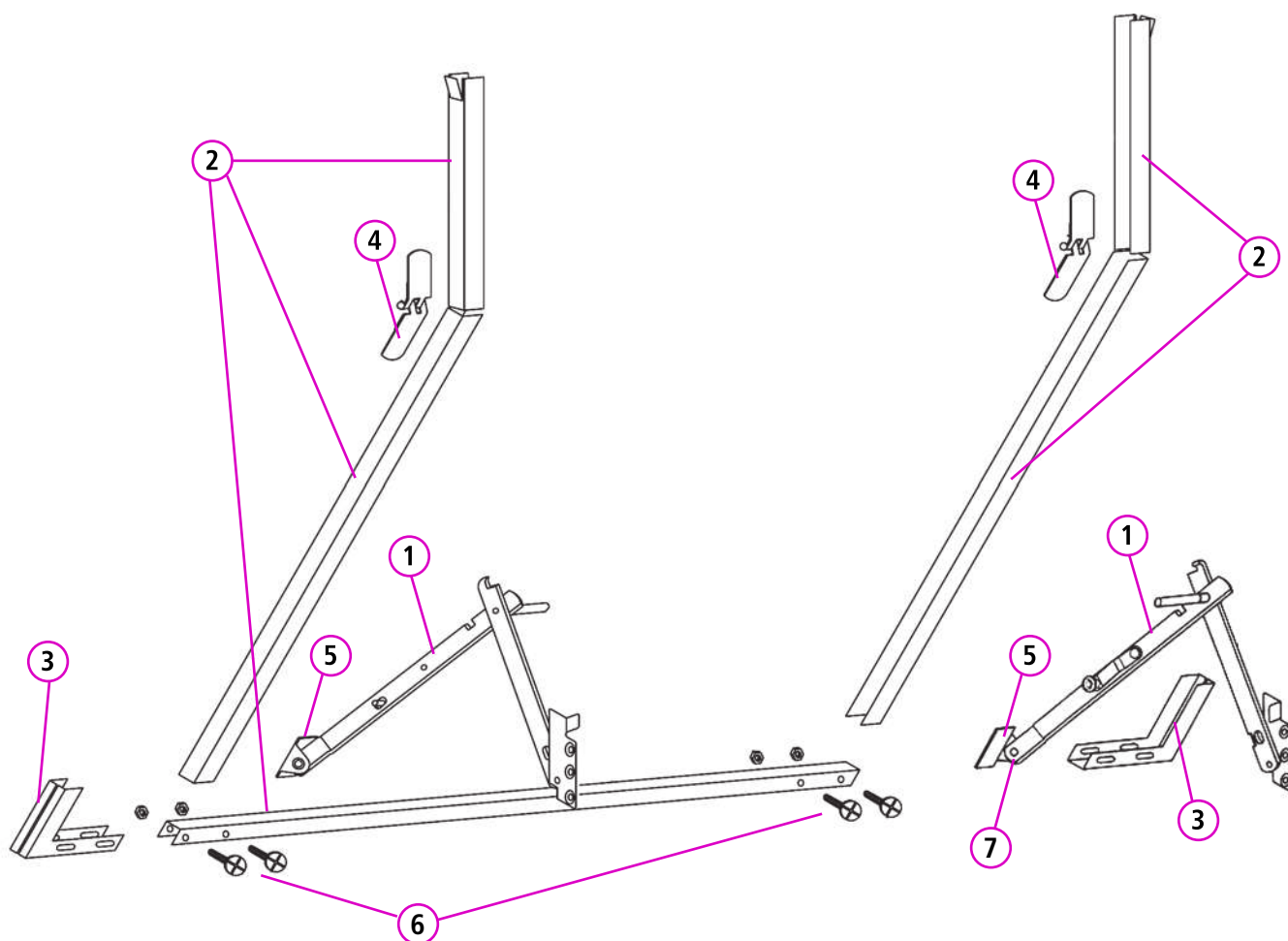
Telo= L. Muro - 20 mm



Ingombro massimo 60 mm

TELAI A SPORGERE ZINCATI

SCHEMA DI MONTAGGIO PER TELAI LEVA LATERALE



ACCESSORI PER TELAI LEVA LATERALE

Rif	Codice	Descrizione	Quantità per telaio in pezzi	Unità di misura
①	TZA 5030	Bracci L/L zincati normali e tipo Roma	2	cad.
②	AGM 1020	Guida 25x18x25 zincata	2 + 1 per tubolare	mtl.
③	TZA 5010	Angolo di rinforzo 22x18	2	cad.
④	TZA 5000	Cerniera mm. 20 zincata	2	cad.
⑤	TZA 5040	Angolo di raccordo	2	cad.
⑤	TZA 5041	Angolo di raccordo per L/C tipo Roma	2	cad.
⑥	TZA 5020	Vite M6x27 c/dado per L/L e L/C	4	cad.
⑦	TZA 5050	Ribatino 6x10,5	2	cad.

TELAIO A SPORGERE ZINCATI

LEVA CENTRALE

Informazioni tecniche

Guide zincate 32x18x32

Bracci zincati

Impiego da mtl. 1,400 a mtl. 1,799

Movimentazione con leva centrale

Per avvolgibili modello:

FUTURA 2.0 - FUTURA 4.0 - FUTURA 4.0 TOP (non garantite)

MAGNUM (non garantita)

MAXI ROLL 55 TP (con guida 32x20x32)

*N.B. Per larghezza superiore a mtl. 1,800 è consigliato un maniglione aggiuntivo per facilitarne l'utilizzo.



Consegna STANDARD: 12 giorni lavorativi

Codice	Descrizione	Unità di misura
TZC 1000	Telaio zincato leva centrale	cad.
TZC 2000	Telaio zincato leva centrale tipo Roma	cad.

Consegna SPEEDY: 7 giorni lavorativi

TZC 1020	Telaio zincato leva centrale SPEEDY	cad.
TZC 2020	Telaio zincato leva centrale tipo Roma SPEEDY	cad.

Consegna FIVEDAYS: 5 giorni lavorativi

TZC 1030	Telaio zincato leva centrale FIVEDAYS	cad.
TZC 2030	Telaio zincato leva centrale tipo Roma FIVEDAYS	cad.

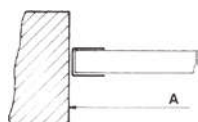
Consegna THREEDAYS: 3 giorni lavorativi

TZC 1040	Telaio zincato leva centrale THREEDAYS	cad.
TZC 2040	Telaio zincato leva centrale tipo Roma THREEDAYS	cad.

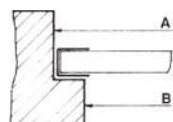
Consegna ONEDAY: 1 giorno lavorativo

TZC 1050	Telaio zincato leva centrale ONEDAY	cad.
TZC 2050	Telaio zincato leva centrale tipo Roma ONEDAY	cad.

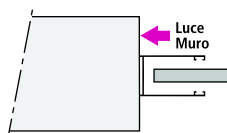
TZA 5200*	Differenza per doppio maniglione	
-----------	----------------------------------	--



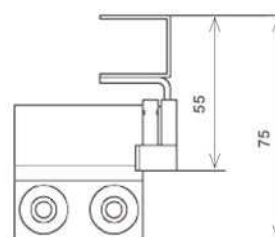
Schema di rilievo misure per telaio a sporgere tipo standard



Schema di rilievo misure per telaio a sporgere con braccio spostato tipo Roma (per questo modello precisare la misura luce A e B e considerare una battuta di 20 mm per lato).



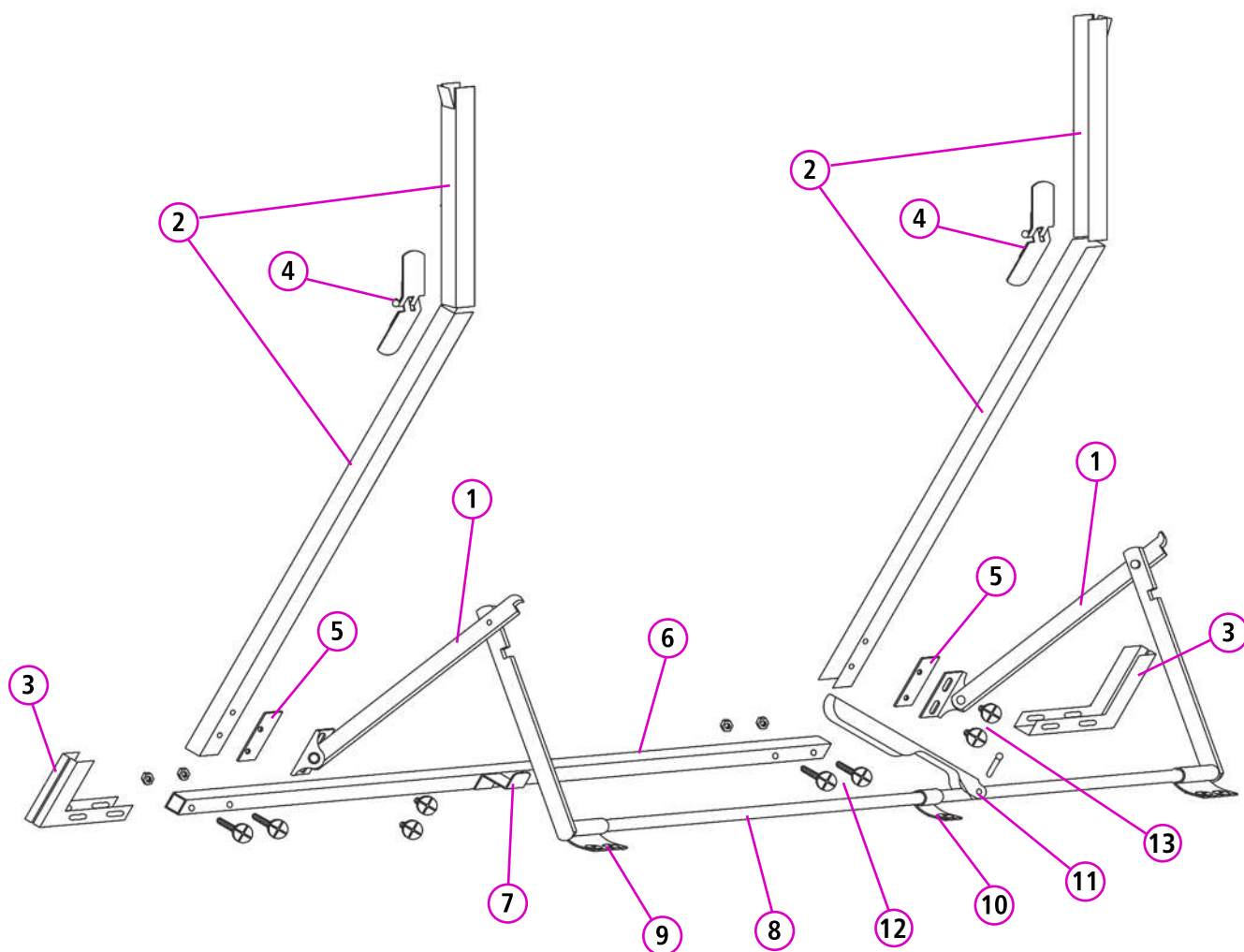
Telo= L. Muro - 20 mm



Ingombro massimo 75 mm

TELAI A SPORGERE ZINCATI

SCHEMA DI MONTAGGIO PER TELAI LEVA CENTRALE



ACCESSORI PER TELAI LEVA CENTRALE

Rif	Codice	Descrizione	Quantità per telo in pezzi	Unità di misura
①	TZA 5060	Bracci L/C zincati	2	cad.
	TZA 5061	Bracci L/C zincati tipo Roma	2	cad.
②	AGM 1030	Guida 32x18x32 zincata	2	mtl.
③	TZA 5070	Angolo di rinforzo 32x18	2	cad.
④	TZA 5000	Cerniera mm. 27 zincata	2	cad.
⑤	TZA 5130	Piastrina filettata 20x2,5 (per tipo Roma)	2	cad.
	TZA 5131	Piastrina filettata 30x2,5	2	cad.
⑥	TZA 5150	Tubolare 32x18	1	mtl.
⑦	TZA 5110	Linguetta di fermo maniglione	1	cad.
⑧	TZA 5140	Tondino Ø 14 mm	1	mtl.
⑨	TZA 5090	Occhiolo doppio	3	cad.
⑩	TZA 5080	Occhiolo singolo	1	cad.
⑪	TZA 5100	Maniglione	1	cad.
⑫	TZA 5020	Vite M6x27 c/dado per L/L e L/C	4	cad.
⑬	TZA 5170	Vite M6x6 x L/C senza dado zincato	4	cad.
	TZA 5120	Linguetta fermo telo (solo per modello tipo Roma)	2	cad.